

Model MPA Series

電気用



特徴

MPA 型入力調整器は従来の 3 段/5 段のロータリースイッチ（負荷の直列/並列切替）と異なり、MPA スイッチに内蔵されたバイメタルタイマーの ON/OFF により時間を制御し、1 本の電熱負荷のインプットを Min.22.5%から Max.100%まで無段階に入力を調整します。周囲温度補正の機構も装備されておりますが、密閉状態でのご使用は避けてください。

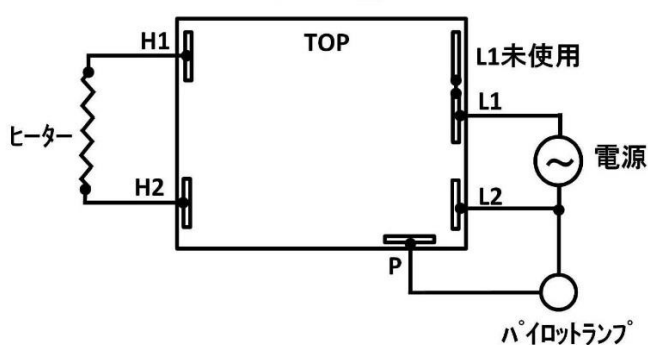
用途

電熱器、コンベア用ヒートシーラー、電気メッキ槽、スペースヒーター、投込用ヒーター、ハンダ鋳、脱脂槽、看板、焼却炉、宣伝用器具、家庭器具、電熱用機器、床暖房。

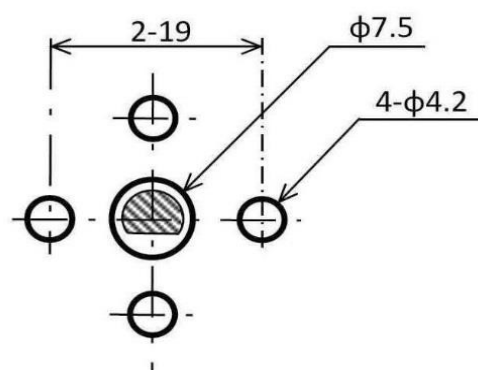
型番	スイッチ機構	電気定格	押し回しダイヤル
MPA-100P	SPST	100V 15A	付*
MPA-200P	SPST	200V 15A	付*

(ダイヤル、取り付けネジ、AMP 端子は標準です)

結線図



取り付け穴寸法



取付方法

MPA 本体を水平または垂直に取り付け、端子部 TOP を上側にすること。(OFF 位置が上)