



## 特徴

EA17シリーズ型は微電流負荷（電磁弁等）の制御に適しています。微電流負荷時、接点がONしていても酸化皮膜等の影響により電氣的に導通しない場合がありますが、接点の接触抵抗を出来るだけ低く抑えるためクロスバータイプの接点を導入し、微電流時でも確実なON/OFFを実現しました。ユニットロール7000MVシリーズとの併用により外部電源を使用しない用途にも応用出来ます。

## 仕様

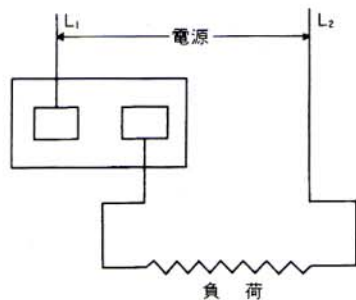
スイッチ機構 : SP-STスナップ式  
 スイッチ動作 : 温度上昇でOFF  
 ディファレンシャル : 3~6℃  
 接点様式 : 銀(90%) パラジウム(10%)  
                   金メッキクロスバー型  
 電気定格 : 50VA 120/277VAC  
 キャピラリー長 : 1,200mm

| 型番      | 温度調整範囲  | 感熱部 (mm) |     |     | 備考                        |
|---------|---------|----------|-----|-----|---------------------------|
|         |         | 直径D      | 長さA | 長さB |                           |
| EA17-L  | 15~120℃ | 9.5      | 110 | 70  | NPT $\frac{1}{8}$ スタッフング付 |
| EA17-H  | 90~288℃ | 4.8      | 290 | 260 | ニッケルメッキ付                  |
| EAC-17L | 15~120℃ | 9.5      | 110 | 70  | NPT $\frac{1}{8}$ スタッフング付 |
| EAC-17H | 90~288℃ | 4.8      | 290 | 260 | ニッケルメッキ付                  |

●逆接点のEA18型もあります。

オプション：外部のゴミ、チリ、湿度等の影響を抑えるため特別なコーティングを施したシールピールタイプがあります。

■結線図



■寸法図

